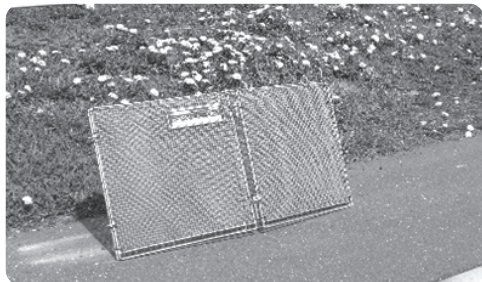


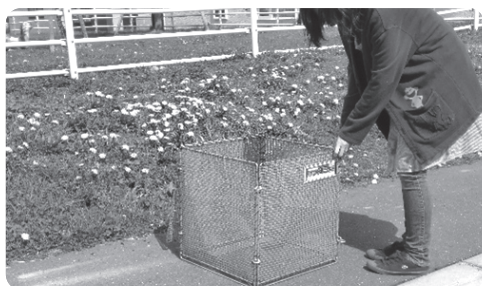
必ずお読みください

ゴミBOX®の取り扱い【ミニミニサイズ】

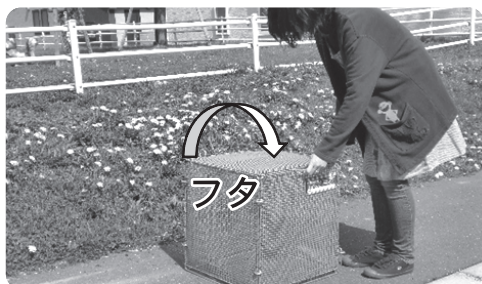
組立手順



①写真のように立てます



②正方形にします



③フタを降ろして完成！

収納手順



①フタを後ろに倒します



②左側にたたみます



③ハの字にして完成！

許可を受けた決められた場所で通行等の妨げにならないように設置してください。特に積雪地域では除雪及び排雪の妨げにならないように設置してください。

⚠ 注意 この表示を無視して誤った取り扱いを行うと、使用者が傷害を負うおそれや、物的損害につながるおそれがあります。

⚠ この製品はゴミが収集されるまでの一時保管を目的としています。それ以外の用途には使用しないでください。

⚠ 必ず平地で、組立後に安定した状態になるように設置してください。製品の転倒により事故になるおそれがあります。

⚠ 積雪地域においては、落雪の危険がある場所での設置は避けてください。製品の破損や変形するおそれがあります。

⚠ 強風により製品があおられるような時の使用は避けてください。製品が風により移動し事故になるおそれがあります。

⚠ パネルおよびフタの開閉の際は、指や手を挟まないよう注意して行ってください。けがをするおそれがあります。

⚠ フタは必ず閉めてください。カラス対策の効果がなくなります。また製品が不安定になり転倒するおそれが強まります。

⚠ 小さなお子様や、動物などが設置された製品の中に入らないように注意してください。製品が転倒しけがをするおそれがあります。

⚠ 製品の上に人が載ったり、重量物を載せないようにしてください。製品が転倒したり破損をし、けがをするおそれがあります。